

WIBRATORY CYRKULACYJNE – TYP CD



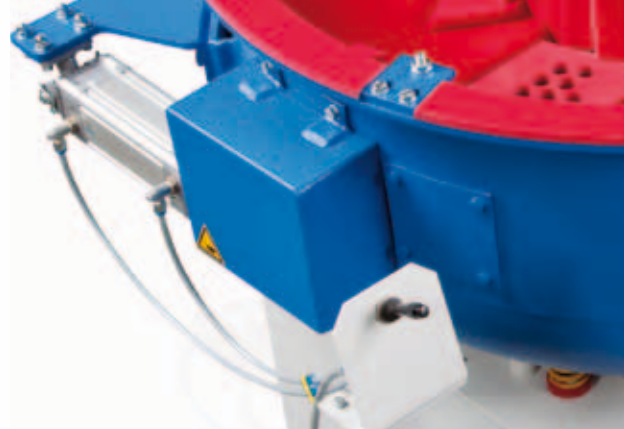
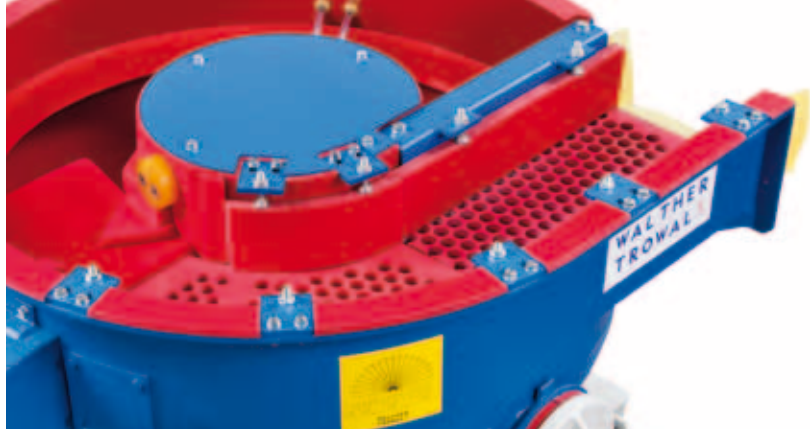
## TROWALIZACJA – WALTHER TROWAL

### Wibratory cyrkulacyjne typu CD

#### SOLIDNY I NIEZAWODNY

Wibratory cyrkulacyjne TROWAL są uniwersalnymi urządzeniami przeznaczonymi do obróbki w luźnym ścierniwie (do trowalizacji) różnorodnych przedmiotów obrabianych w celu osiągnięcia określonych efektów obróbkowych. Wibratory cyrkulacyjne typu CD są stosowane do stępienia krawędzi i do zgrubnego szlifowania, jak również do uzyskiwania wypolerowanej lub przygotowanej do dalszej obróbki galwanicznej powierzchni.

Urządzenia te mogą pracować jako urządzenia całkowicie niezależne lub jako urządzenia zintegrowane w zautomatyzowanych liniach produkcyjnych. Urządzenia typu CD wyposażone są w oprzyrządowanie separacyjne składające się z ręcznie lub pneumatycznie obsługiwanej kłapy separacyjnej oraz z łatwego do wymiany wbudowanego sita separacyjnego. Wibratory typu CD charakteryzują się solidną, mocną konstrukcją oraz niezawodną pracą. Program produkcyjny wibratorów tego typu obejmuje 7 modeli o pojemności bębna roboczego od 110 do 1.200 litrów.



#### Cechy szczególne:

- Płaskie dno zbiornika
- Skuteczna separacja przedmiotów obrabianych i mediów obróbkowych dzięki długiej strefie separacji
- Możliwość separacji nawet dużych płaskich przedmiotów
- Pneumatyczna klapa separacyjna (standard dla CD 400, 600 i 1200)
- Wyposażenie dodatkowe:
  - Pokrywa dźwiękochłonna
  - Systemy dozujące
  - Separatory magnetyczne
  - Trójkątny profil klina
  - Cyrkulacyjne suszarki granulatowe
  - I wiele więcej.



	CD 110	CD 200	CD 300	CD 400	CD 600	CD 800	CD 1200
Bęben roboczy / pojemność brutto [l]	110	200	350	420	600	800	1.200
Pojemność użytkowa* [l]	73	92	170	251	364	528	748
Max. wymiar przedmiotu obrabianego** [mm]	160	180	220	250	280	300	360
Powierzchnia sita [cm <sup>2</sup> ]	1.632	2.097	3.434	4.398	5.472	6.299	7.739
Moc napędu przy 1.500 1/min.	1,0 kW	1,0 kW	2,6 kW	2,6 kW	4,0 kW	6,0 kW	11,0 kW
Zakres prędkości obrotowej*** (1/min.)	1.000/ 1.500	1.000/ 1.500	1.000/ 1.500	1.000/ 1.500	1.000/ 1.500	1.000/ 1.500	**
Max. siła odśrodkowa [N]	17.540	18.710	20.360	33.680	72.980	99.877	138.470
Ciężar, bez obciążenia [kg]	427	516	731	923	1.400	1.950	2.484

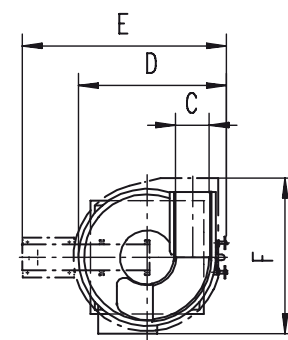
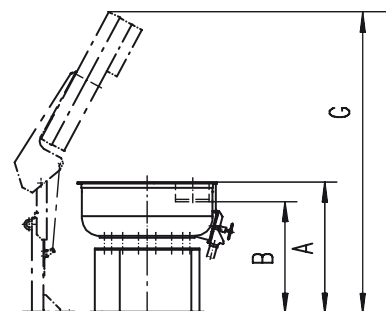
#### Wyposażenie dodatkowe

Separator magnetyczny	MS 101x14	MS 101x14	MS 134x24	MS 134x24	MS 134x31	MS 134x31	MS 168x36
Suszarka wibracyjna	G 100	G 200	G 200	G 500	G 500	G 500	G 1000

\*uzależniona od geometrii przedmiotu obrabianego, materiału i celu obróbki. Te 3 podstawowe wielkości wyznaczają wzajemny stosunek objętościowy kształtek ściernych i przedmiotów obrabianych.

\*\*mierzone po przekątnej.

\*\*\*beztętnowa regulacja prędkości do 1.500 1/min.



CD	A	B	C	D	E	F	G
110	1.029	897	190	1.009	1.540	1.101	2.300
200	1.087	942	220	1.085	1.690	1.192	2.430
300	1.153	981	302	1.305	1.870	1.415	2.600
400	1.193	1.005	326	1.485	2.235	1.563	2.980
600	1.382	1.182	370	1.665	2.375	1.790	3.300
800	1.383	1.103	410	1.800	2.603	1.855	3.620
1200	1.460	1.169	457	2.108	2.840	2.100	3.800

Wymiary w [mm]

# WALTHER TROWAL!

Walther Trowal GmbH & Co. KG

Rheinische Straße 35-37 | D-42781 Haan

Tel. +49(0)2129-571-0 | Fax +49(0)2129-571-225

info@walther-trowal.com | www.walther-trowal.com